

ようこそ KKR 水上 水明荘へ

KKR 水上水明荘での過ごし方の例を紹介します

本案内は、令和7年1月1日現在の情報に基づき作成しています。
各案内などはフロントで準備していますので、お気軽にお尋ねください。



1. 施設内でゆっくりと過ごす



2. 日本百名山「谷川岳」へ



3. 道の駅「たくみの里」



4. 道の駅「川場田園プラザ」



5. 道の駅「水紀行館」



6. 沼田市観光

※一部写真は群馬観光公式サイト様 (<https://gunma-kanko.jp/>) より引用しました。

1. 館内でゆっくり過ごす



天然温泉水上温泉

水上温泉は、柔らかな湯ざわりで多くの文人に愛された名湯です。

大浴場と利根川を望む露天風呂がございます。

また、無料の貸切風呂もご用意しておりますのでご利用ください。

■ご利用時間 大浴場 14:30～24:00/ 貸切風呂（家族風呂）16:00頃～22:30頃



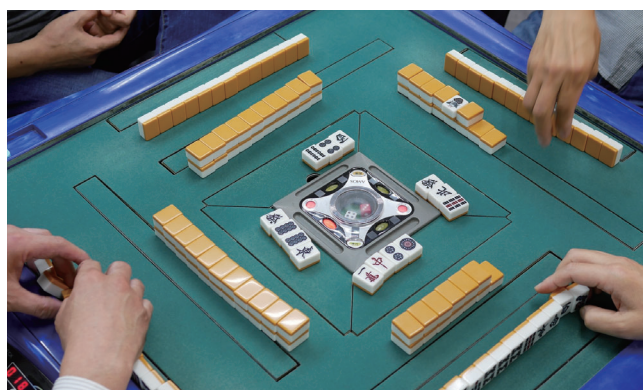
大浴場



露天風呂



バレルサウナ



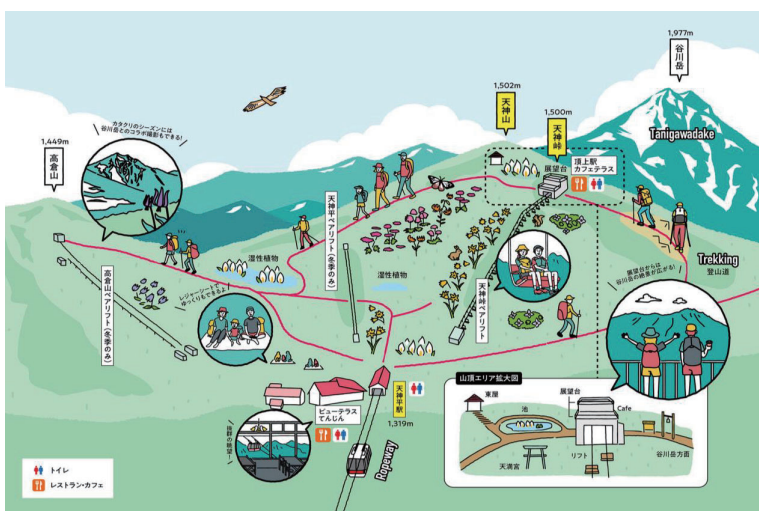
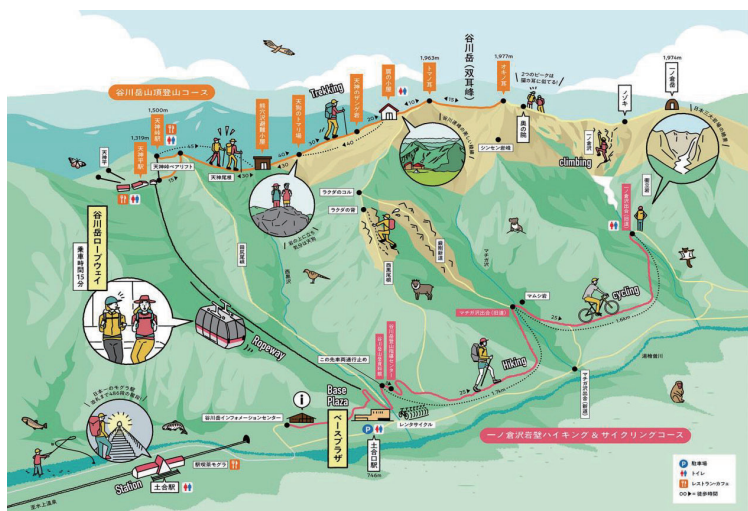
麻雀（全自動卓・無料）/ コミック

2. 日本百名山「谷川岳」へ行く



ロープウェイで空中散歩も

- ① 水明荘すぐ横の「下坪野」バス停から谷川岳ロープウェイ行きバスで約 20 分
- ② 水明荘のパンフレットを見せれば、ほんの少し割引があります。
- ③ 時刻表等はフロントでご用意しております。



3. 道の駅「たくみの里」

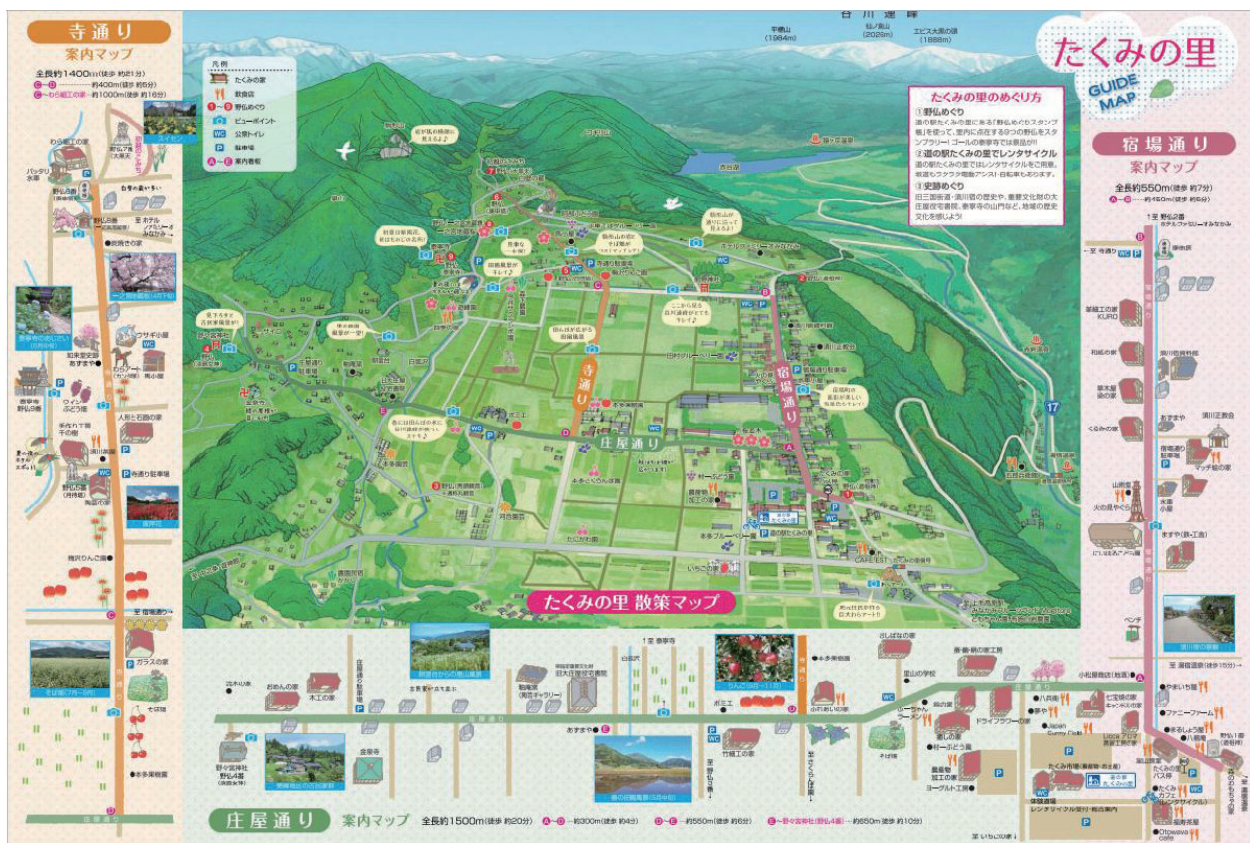


体験が出来る里山テーマパーク

「たくみの家」で色々な作品に触れ生活に根付いた工芸品や伝統技術を見ることが出来ます。蕎麦打ちや草木染め、紙漉きなど様々な体験も出来、大人も子供もお楽しみいただけます。また、飲食店や土産物なども豊富で、特に新鮮な野菜などは東京から買い出しに来られるくらい、安くて良いものが揃っています。

住所：群馬県利根郡みなかみ町須川 847

公式 HP : <https://takuminosato.jp/>



4. 道の駅「川場田園プラザ」

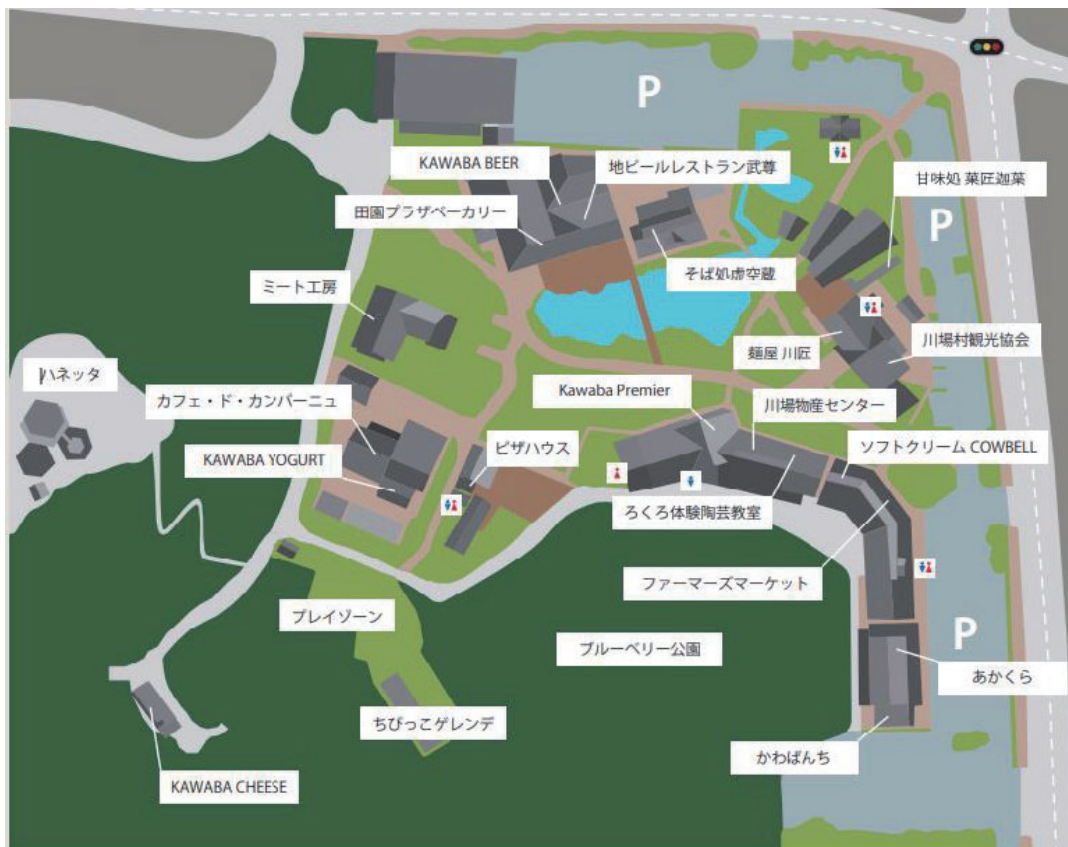


1 日遊べる人気の道の駅

来園者数日本一を過去2回受賞している道の駅です。
東京ドーム約1.5倍の面積があり、多くの飲食店や土産店に加え、
お子様が楽しめるアトラクションなども設置されています。
期間限定でブルーベリーの摘み取り体験が無料で出来ます。

住所：群馬県利根郡川場村萩室 385

公式 HP：<https://denenplaza.co.jp/>



5. 道の駅「水紀行館」



淡水水族館や足湯も楽しめる！

K K R水上 水明荘から路線バスで約 20 分ほどの距離にある道の駅です。

諏訪峡の遊歩道、足湯なども設置されています。

店舗内には土産物店、飲食店のほかに、淡水水族館なども設置されており、利根川に生息する淡水生物を観察学習することができます。

住所：群馬県利根郡みなかみ町湯原 1681-1

公式 HP：<https://mizunofurusato.com/>



6. 美しい自然に囲まれた沼田市を観光



かつて「天空の城下町」と言われた真田氏の里 それが沼田市です。
利根川、片品川、薄根川が造った日本一美しい河岸段丘の上に栄えた城下町です。

桜

4月の沼田市内にはあちらこちらに見事な「一本桜」がその美しさを競うかのように咲き誇ります。

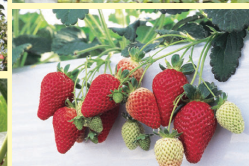


フルーツ狩り

沼田市はフルーツ狩りが有名で様々なフルーツ狩りが楽しめます。



6月中旬～7月中旬 さくらんぼ
7月上旬～8月上旬 ブルーベリー
8月下旬～10月中旬 ぶどう
9月上旬～11月下旬 りんご
12月上旬～6月上旬 いちご



日本一と言われる河岸段丘
雨乞山から観る景色は感動ものです。



国の天然記念物「吹割の滝」
自然の面白さ、不思議さを実感出来ます。